

裏面もご覧ください！！

重要！！

ディスカバーシリーズ Ver1.7 を Windows 2000 でご利用になるお客様へ

このたびは、ディスカバーシリーズをお買い上げいただき誠にありがとうございます。

IME によっては、インターネットエクスプローラの文字入力フィールドやアウトLOOKエクスプレスのメッセージフィールドに日本語が入力できないという問題が発生します。

1:IME を確認してください。

まずは、どのバージョンの IME が設定されているかをお確かめください。

- ・ スタート>コントロールパネル>テキストサービス
または、
- ・ スタート>キーボード>入力ロケール
で確認することができます。

a. MS-IME2000

---Windows 2000 標準の IME

b. Microsoft IME Standard 2002

---Microsoft Office XP(2002)をインストールすると追加される IME

c. Microsoft IME Standard 2002 ver8.1

---Windows XP 標準の IME

d. Microsoft IME Standard 2003

---Microsoft Office 2003 をインストールすると追加される IME

これら 4 種類の IME の内、b の Microsoft IME Standard 2002 をご利用の場合に、上記問題が発生します。

2:次のように対処してください。

インターネットに接続して、マイクロソフトのホームページにアクセスして Windows 2000 と Office XP の両方を最新のものにアップデートしてください。

Office XP が最新のバージョン(SP3)に更新されることで Microsoft IME Standard 2002 も更新されます。この結果、上記問題も解決いたします。

Windows アップデートは

<http://v4.windowsupdate.microsoft.com/ja/default.asp>

からコンピュータの更新を行ってください。

Office アップデートは

<http://office.microsoft.com/ja-jp/officeupdate/default.aspx>

からアップデートの確認を選択してください。

万一、解決しない場合は MS-IME2000 を通常使う IME として設定してください。

裏面もご覧ください！！

重要！！

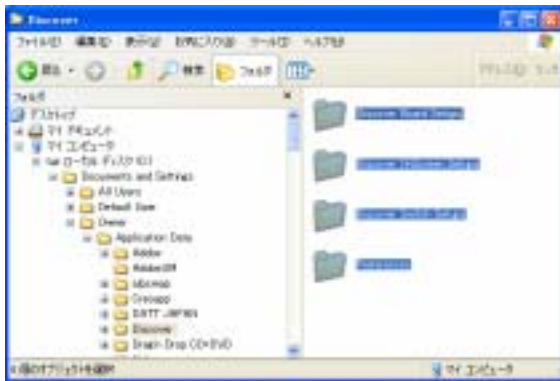
旧バージョンから Ver1.7 へアップグレードされるお客様へへ

このたびは、ディスカバーアップグレードキット（ディスカバーメイト）をお買い上げいただき誠にありがとうございます。

Ver1.7 においては、セットアップとセットアップリンクが従来のものと異なります。そのままインストールしますと、上書されますので Ver1.7 の標準セットアップとセットアップリンクが設定されます。

今までお使いのセットアップとセットアップリンクの設定で、今後も使用したい場合は、下記の手順に従ってアップグレード作業を行ってください。

1. 現在、ディスカバーが起動している場合、コントロールパネルから「ディスカバーを有効または無効にする」を開き、「起動時に無効にする」を選択し、コンピュータを再起動させてください。
2. エクスプローラを起動しメニューバーの「ツール」から「フォルダオプション」を選択します。
3. 「表示」タブの中にある「すべてのファイルとフォルダを表示する」をクリックし、チェックマークをついたら「OK」をクリックします。（右図）
4. C:\¥Documents and Setting¥Owner(ログオンユーザー名)\¥Application Data¥Discover フォルダをクリックしてください。（下図）



5. Discover フォルダ内にある 4 つのフォルダー（製品によっては 2 つしか存在しません）をデスクトップなどにコピーしてバックアップしておいてください。
 - Discover Board Setups
 - Discover OnScreen Setups
 - Discover Switch Setups
 - Preferences
6. コントロールパネルを開き「プログラムの追加と削除」から Discover Kenx（製品によって表示が異なります。）を選択して削除してください。完了しましたら、コンピュータを再起動してください。
7. 付属の CD（Windows Version 1.7.3）を挿入し、取扱説明書の 7 ページ～13 ページの「2:ソフトウェアのインストール」にしたがってインストールを行ってください。
8. パソコンの再起動が完了しましたら、5.でバックアップしたフォルダーを元の場所(C:\¥Documents and Setting¥Owner(ログオンユーザー名)\¥Application Data¥Discover フォルダ)へ上書きコピーしてください。これで完了です。
 - ✓ コピーがうまくいかない場合、ディスカバーが起動していない状態（1.参照）で再度、コピーしてみてください。

この文書は 2004 年 10 月 12 日に作成されました。